

社協だより



第30号



もくじ

会長あいさつ・社協組織図	P2
平成28年度事業計画・予算	P3
一般会費・賛助会費報告	P4
共同募金報告・子育てサロン	P5
いきいきサロン・災害義援金	P6

支部活動紹介(塩山南支部)

平成28年2月14日に老人福祉センター(塩寿荘)において「ひとり暮らし高齢者の皆様と語る会」を開催しました。

当日は54名の方々にご参加いただき、甲州弁の昔語りのお話にうんうんと聞き入り思わず笑い、ビンゴゲームなどの楽しい内容で、笑顔があふれていました。

塩山南支部では支部活動事業として、この事業を毎年実施し、仲間づくりの輪を広げる地域福祉活動の推進に努めています。

s h a k y o u

第30号 発行日 平成28年6月1日

発行所 社会福祉法人 甲州市社会福祉協議会 甲州市勝沼町休息1867-2 TEL.0553-44-2612

甲州市勝沼健康福祉センター TEL.0553-44-1329

甲州市老人福祉センター TEL.0553-33-9375

福祉あんしん相談センター TEL.0553-32-0285

甲州市生活支援センター ぶりっじ TEL.0553-32-6050

甲州市社会福祉協議会 会長就任あいさつ

社会福祉法人
甲州市社会福祉協議会
会長 中村 功

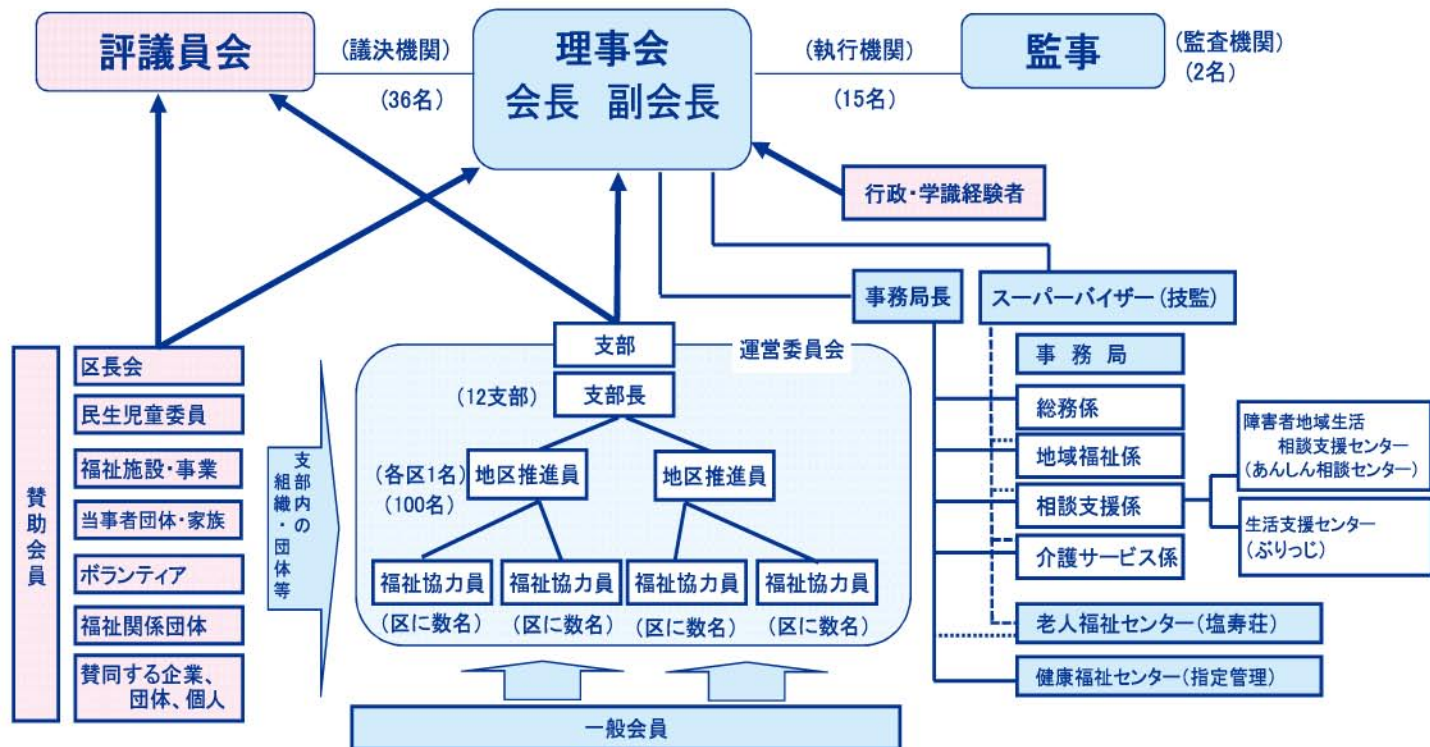


この度、4月1日の理事会で選任され引き続き会長職を務めることになりました。3期目となりますが、甲州市の地域福祉推進の中核としての役割を果たすべく更なる組織運営に努めていきたいと思っております。宜しくお願い申し上げます。

昨今、2025年問題(団塊の世代が75歳を超えて後期高齢者となり、国民の3人に1人が65歳以上、5人に1人が75歳以上という、過去に経験したことのない『超高齢社会』を迎える)に象徴される高齢化による医療費、介護費の増大や少子化による生産年齢層の減少に伴う働き手、介護者不足が大きな問題となります。この10年で住み慣れた地域や自宅で生活したいという人々や、障がいのある・ないに係らず共に生活できる支援や仕組みの確立が必要となります。昔から地域の協力体制を言い表す「向こう三軒両隣」が絆やコミュニケーションを図る基になるのではないのでしょうか。

「何か困ったことがあったらまず社協へ」相談して下さい。より住みよい甲州市、住んで良かった甲州市を作っていく為、より一層のご支援、ご協力をお願い申し上げます就任の挨拶といたします。

平成28年度 甲州市社会福祉協議会 組織図



平成28年度 甲州市社会福祉協議会 事業計画

地域を支え ひとを支え 笑顔を支える 甲州市社協

甲州市社会福祉協議会発展強化計画の4つの基本方向に基づき、組織基盤の強化と介護サービス事業等の充実強化および地域住民のみなさまと共に協働共助の地域福祉活動を推進します。

- 地域のみなさまから信頼される顔の見える組織づくり ○効率的、機能的な事業実施と職員のスキルアップ
- 安定的な財源の確保とサービスの提供 ○安心・いきいき地域福祉ネットワークづくり

総務係

- 理事会、評議員会、支部長会議、委員会の開催 ○自主財源の確保 ○災害ボランティア活動の推進 ○社会福祉大会の開催 ○福祉資金貸付
- 社協だより発行 ○社協お知らせ版発行 ○ホームページの更新

地域福祉係

- 情報収集と提供・支部社協との連携強化 ○こうしゅう福祉まつり ○ふれあいいきいきサロン ○高齢者テレホンサービス ○給食サービス
- 350円弁当お届けサービス ○介護用品貸与事業 ○家族介護車両貸出サービス事業 ○認知症サポーター養成 ○ファーストスプーン事業
- 子育てサロン推進事業 ○エコキャップ収集活動事業 ○世代間交流事業 ○ボランティア活動育成事業 ○ボランティアセンター事業
- 共同募金配分金事業・社会福祉大会・敬老会事業・給食サービス事業・災害ボランティアセンター備品整備・ファーストスプーン事業・法律相談・声の広報・ボランティアふれあいまつり・ボランティアだよりの発行・世代間交流事業・一人暮らし老人親睦会・子育てサロン・老人憩いの家・地区防災倉庫等備品整備・ふれあい広場遊具整備等・高齢者健康増進事業・市内福祉施設備品整備等
- 福祉のまちづくり推進事業 ○手話通訳奉仕員等育成事業 ○移動支援サービス事業
- 福祉団体事務局・市民生委員児童委員連絡協議会・市老人クラブ連合会・市身体障害者福祉会・市視覚障害者福祉会・市母子相談員連絡協議会・市ボランティア連絡協議会・共同募金会甲州市支会

相談支援係

- 心配ごと相談事業 ○無料法律相談事業 ○日常生活自立支援事業 ○法人成年後見事業 ○障害者等単身生活支援事業
- 障害者地域生活支援センター(基幹相談支援センター)事業 ○障害者指定特定相談支援事業・障害児相談支援事業
- 障害者地域活動支援センター事業 ○生活困窮者自立支援事業

介護サービス係

- 居宅介護事業 ○重度訪問介護事業 ○同行援護事業 ○身体障害者訪問入浴介護事業 ○ガイドヘルプサービス事業
- 養育支援訪問事業

勝沼健康福祉センター(指定管理受託)

- 勝沼健康福祉センター指定管理運営 ○送迎バスの運行 ○ウォーキング教室の開催 ○らくらく体力づくりの教室の開催

福祉センター運営事業(塩寿荘)

- 老人福祉センター管理運営 ○送迎バスの運行 ○老人趣味の家の運営 ○高齢者の安全安心・いきいき生活を支援する講座等の開催

平成28年度 甲州市社会福祉協議会 一般会計予算

平成28年4月1日～
平成29年3月31日

収入の部

(単位:千円)

1、会費収入	10,940
2、寄付金収入	50
3、経常経費補助金収入	70,811
4、受託金収入	63,587
5、貸付事業収入	500
6、事業収入	15,785
7、介護保険事業収入	0
8、障害福祉サービス等事業収入	17,393
9、受取利息配当金収入	13
10、その他収入	3,517
11、積立資産取崩収入	0
12、前期末支払資金残高	6,802
収入合計	189,398

支出の部

(単位:千円)

1、人件費支出	99,994
2、事業費支出	39,034
3、事務費支出	33,783
4、貸付事業支出	500
5、共同募金配分金事業費	1,410
6、助成金支出	6,877
7、負担金支出	15
8、固定資産取得支出	0
9、積立資産支出	2,070
10、その他の活動による支出	4,585
11、予備費支出	1,130
12、当期末支払資金残高	0
支出合計	189,398

平成27年度甲州市社会福祉協議会 一般会費・賛助会費 報告

社協の会費は、甲州市社会福祉協議会の貴重な財源となっています。各世帯からの一般会費並びに賛助会費は、それぞれ支部社協の活動事業やいきいきサロン・子育てサロンなどの地域福祉推進事業や各種ボランティアの活動支援に使われています。会費協力へのご理解とご支援に深く感謝申し上げます。

一般会費	賛助会費
9,145世帯 9,145,500円	305件 1,853,000円

一般会費・賛助会費のご協力ありがとうございました

毎年、甲州市社会福祉協議会の一般会費及び賛助会費に對しまして、多大なるご理解、ご協力を賜り厚く御礼申し上げます。皆様より頂戴いたしました会費は地域福祉推進のために活用させていただきます。なお、賛助会員としてご協力いただいた方々を掲載させていただきます。(順不同、敬称略)

- 塩山北地区**
 - ゆばた旅館
 - 宏池荘
 - 広友館
 - 山本整骨院
 - 中村旅館
 - 早川建材設備
 - 兩宮石油
 - 千野保育園
 - 内藤精機
 - 和泉屋商店
 - 早乙女歯科医院
 - 三森商店
 - 榊石川工務所
 - 榊井歯科医院
 - みつぎ屋
 - 恵信ヶアセンター
 - 塩山愛育園
 - 朝日商事
 - 窪田精肉店
 - 津野田商店
 - 三省堂菓子店
 - 千足屋
 - 岡医院
 - 塩山ライオンスクラフ
 - 青木葬具造花店
 - 中央軒
 - 山梨信用金庫塩山支店
 - 大和旅館
 - 福田オート
 - 青柳メガネ時計店
 - NPOココロボックス
 - ハートフル塩山
- 塩山南地区**
 - 岡部製材所
 - 塩山自動車教習所(株)
 - 新和ダイス(株)
 - 赤尾保育園
 - 榊橋田総合サービス
 - 植野興業(株)
 - 衣川商工
 - 村田歯科医院
 - 丸山館
 - 丸山館
 - 夢乃家
 - 塩山企画
 - 甲州タカラ
 - おききはら
 - 鶴田石油
 - へーサロンひろせ
 - 武川商店
 - 菓詩処 石井
 - 榊小林事務機
 - まるや
 - 麻生カメラ店
- 塩山東地区**
 - 峰薬品
 - カスミ美容院
 - 三和電機商会(有)
 - 街タスクマスター
 - 港屋
 - 榊山印刷所
 - おし川
 - 甲州屋
 - 塩山舗装(株)
 - 豊栄建設(株)
 - 塩山矢崎住宅設備
 - 山梨県民信用組合
 - 塩山支店
 - アルケトアティス
 - 田辺薬局
 - 塩山ヒタチ商会
 - 第一設備(株)
 - リベステーションキノコ
 - 榊塩山製作所
 - 榊日原工務店
 - 宿沢歯科医院
 - 甲府信用金庫塩山支店
 - 三栄精工(有)
 - ミネノのリもの商会
 - 小川糸店
 - コロンビア商会電化部
 - 山梨中央銀行(株)
 - 塩山支店
 - 野沢輪業社
 - 榊加藤塗装工業所
 - たんぼぼ保育園
 - アポロ印刷
 - アポロ印刷
 - 町田製パン
 - 山本印刷所
 - 広瀬水道建設(株)
 - ダスキン 奥藤第十分店
 - 榊夢や
 - 榊平林企画
 - 榊オリンヒナスポーツ
 - JAFフルーツ山梨塩山支所
 - 山梨東産建設
 - 山梨東産建設
 - 上野運送(有)
 - アキシカエ
 - オキチヨ塩山店
 - 高木歯科(有)春風
 - フオランド エル
 - 榊原米穀店
 - あきやま
 - さいとう家具店
 - 榊芙蓉設計事務所
 - 榊いちやまアート塩山店
- 塩山西地区**
 - ナカムラ歯科医院
 - 榊内川自動車工業
 - ジヨウ昭和堂
 - はなやさん
 - おか動物病院
 - 榊田辺運輸
 - コスモ電気工業(株)
 - ホンダカーズ塩山店
 - 町田種苗店
 - 榊雨宮工務店
 - 榊勝村工務店
 - 榊山和
 - 山下自動車整備板金工場
 - 黒富士農場たまご村
 - 塩山支店
 - 榊オギハラ介護サービス
 - 廣瀬商店
 - 泉保育園
 - 緑風苑
 - クローバー学園
 - 志村林業(有)
 - 放課後等デイサービス JOY
 - 七福会堂
 - 榊岩崎商会
 - 塩山車検センター協同組合
 - ホンダカーズ塩山支店
 - ガレージ甲斐
 - 昭和建設(株)
 - JAFフルーツ山梨
 - 奥野田支所
 - 榊芦沢建設運輸
 - 山梨自動車整備工場
 - 榊鈴木石油
 - 榊東栄
 - 天真堂書店
 - ラビット
 - 榊アミ測量
 - 榊タミ
 - 塩山石油(株)
 - 榊サンワレス
 - 榊向山園
 - 天川工業
 - 奥野田葡萄酒醸造(株)
 - ラネパライズ
 - 光風園
 - 富士精密(株)
 - 榊松里運送
 - 榊市川産業
 - 榊奥山電氣
- 奥野田地区**
 - 榊東亜利根ボーリング
 - 榊峽陸運(有)
 - 一休庵
 - 恵林寺東地蔵堂よき団子
 - 信玄館
 - トフルエウ
 - 榊信玄食品
 - 飯島ブドウ酒(株)
 - 飯島工業(株)
 - 榊吉沢鉄工所
 - 榊マツネパッケージ
 - 機山洋酒工業(株)
 - JAFフルーツ山梨
 - 松里果実支所
 - 榊ハセガワスタジオ
 - 榊七ヶガラス
 - 松里郵便局
 - みいつ保育園
 - 山下自動車板金
 - JAFフルーツ山梨松里支所
 - かど柳
 - 竹井農機
 - 日本観光
 - あめみや医院
 - お食事処はやし
 - ワーキングベースプロペラ
 - 高原荘
 - 中峰食品
 - 雲峰荘
 - JAFフルーツ山梨神金支所
 - 榊廣川工業所
 - 榊廣土建(有)
 - 榊小林製作所
 - サンリバー塩山
 - 榊小田原商会
 - 榊矢崎造園
 - おの屋
 - 萩の里
 - 塩沢金属(株)
 - 榊タナヘンシテリング
 - 丸玉屋小勝煙火店
 - 久保建築
 - 友愛産業(株)
 - JAFフルーツ山梨玉宮支所
 - 榊原製材(有)
 - 榊幸英介護支援サービス
 - 榊登石材
 - 大藤地区
 - 榊山梨観光サービス
 - 倉田電気管理事務所
 - 日本ゴルフ場企画(株)
 - 木曾川産業(株)
- 大藤地区**
 - 榊オギハラ
 - JAFフルーツ山梨大藤支所
 - 岩波建設(株)
 - 南園芸
 - 榊田中設備工業所
 - 榊根板金店
 - 榊マルオ林産業
 - 榊日栄工業
 - まごころ葬祭送心
 - ともしび福祉作業所
 - 大善寺 井上哲秀
 - 平塚燃料
 - 三森ガソリン店
 - 奥屋敷園 武藤雅美
 - 原茂園
 - シヤト 勝沼
 - 秋山常樹
 - 榊天野印刷所
 - 榊高野建設
 - 阪口園 高野忍
 - 阪本園 阪本正彦
 - 百果園 萩原正樹
 - ふたば文具店 山中勇
 - 小澤歯科医院 池田二郎
 - 池田医院 池田二郎
 - 東新院 杉田由之
 - グレバーク 岩森俊一
 - 成果園 大竹茂
 - 田口電気(有)
 - 山梨えいぜん合同会社
 - 勝沼保育園
 - 勝沼醸造(株)
 - 大泉葡萄酒(株)
 - 蒼龍葡萄酒(株)
 - 阿部ファミリークリニック
 - 金井石油
 - フジコワイナリー(株)
 - 丸藤葡萄酒工業(株)
 - 岩崎醸造(株)
 - ヒルス勝沼
 - 岩崎保育園
 - ケグワイナリー(株)
 - 榊くらむぼんワイン
 - ダイイチモンド酒造(株)
 - オザワ電機 小沢盛寿
 - スカイコート勝沼
 - 和田精巧(株) 和田紀子
 - マンスワイン(株)
 - 榊野田運輸
 - ワイングラス館
- 東雲地区**
 - 榊平成設備 天川 実
 - 榊川端産業
 - 榊廣川自動車興業(有)
 - 齊藤 寛
 - 望月医院 望月弘人
 - 榊長保堂
 - 武井自動車
 - サンポロワイン(株)
 - 安間肥料店 安間一秀
 - 榊田歯科医院 安間一秀
 - 榊やさしい手甲府
 - 勝沼事業所
 - 榊やさしい手甲府
 - 甲州事業所
 - 社会福祉法人 慶千会
 - 社会福祉法人 ぶどう畑
 - 社会福祉法人 ぶどうの里
 - 甲信建設(株) 三森 一
 - 理工エンジニアリング(株)
 - 菱山中央葡萄酒
 - ぶどうの丘
 - 勝沼ナーシングセンター
 - 榊モンマロ 陰山和磨
 - 平山運送(株)
 - 野澤工業(株)
 - 野澤運輸(株)
 - 初鹿野オートサービス(有)
 - 古屋一美
 - Yショップ大和栄屋
 - 田村製作所(株)
 - 飯田フクリート(株)
 - 山梨工場
 - 玉屋製材所(株)
 - 榊エーブレイス
 - 榊やさしい手甲府
 - 大和事業所
 - 公共関係他
 - 鈴宮家
 - 松里保育所
 - 奥野田保育所
 - 東雲保育所
 - 大和保育所
 - 甲州市民生委員
 - 児童委員連絡協議会
 - 甲州市母子相談員連絡協議会
 - 甲州市身体障害者福祉会
 - 甲州市ボランティア連絡協議会
 - 甲州市市長会
 - 甲州市赤十字奉仕団
 - 甲州保護区保護司会
 - 向山会計事務所



平成27年度共同募金運動 報告

共同募金にご協力ありがとうございました!

昨年の「赤い羽根共同募金運動」において、市民の皆さまをはじめ、多くの方々に趣旨をご理解いただき、温かい善意をいただきました。



赤い羽根共同募金 

実績額	家庭募金	4,497,200円	大口・事業所募金	1,576,000円
	職場募金	315,317円	歳末たすけあい募金・その他募金	69,874円
	街頭募金	70,809円	自動販売機募金	92,032円

合計6,778,545円

お寄せいただいた募金は、高齢者や障がい者、次世代を担う子どもたち、ボランティア活動、地域のたすけあいの輪を広げるため、以下のような事業に使われています。

平成26年度の共同募金配分金は平成27年度に次の事業に使われました。

高齢者福祉

- ・老人憩いの家の備品整備及び修繕
- ・一人暮らし老人あつたかサービス事業
- ・一人暮らし老人親睦会事業
- ・老人クラブスポーツ大会
- ・敬老会事業

児童福祉

- ・ファーストスプーン事業
- ・子育てサロン事業
- ・ふれあい広場・児童遊園地の整備及び修繕

障害者福祉

- ・声の広報事業

その他

- ・災害ボランティアセンター備品整備事業
- ・社会福祉大会開催
- ・無料法律相談事業
- ・ボランティアだより発行
- ・地区防災倉庫の備品整備
- ・市内施設備品整備

平成28年度より

土曜日子育てサロン開催します!

平成28年	5月14日(土)	ベビーマッサージ他
	7月9日(土)	ベビーマッサージ他
	9月10日(土)	ベビーマッサージ他
	11月12日(土)	ベビーマッサージ他
平成29年	1月14日(土)	ベビーマッサージ他
	3月11日(土)	ベビーマッサージ他



会場 塩山西公民館2階

時間 10:00~14:00

持ち物 バスタオル・飲物など(必要なものは全て自己準備にてお願いします。)

私たちも
取り組んで
います!

ふれあい・いきいきサロン紹介コーナー

no.19



おしゃべりサロン

(綿塚地区)

平成28年3月に登録されたばかりのいきいきサロン「おしゃべりサロン」は、綿塚コミュニティセンターで開催しています。

「なかなか集まる機会が減ってきたじゃんね」「皆でたまにはおしゃべりしたいじゃんね」そんな地域の声の期待に応えるべく、この「おしゃべりサロン」が生まれました。

畑が忙しい時期を除いて4月と10月から3月までの月1回開催し13人ぐらいい集まっています。

まだまだ手探り状態ですが、みんなでのしく「おしゃべり」できるサロンを続けていきたいと思っています。

まだまだ手探り状態ですが、みんなでのしく「おしゃべり」できるサロンを続けていきたいと思っています。

熊本地震災害義援金 にご協力をお願いします。

平成28年4月14日に発生した熊本地震によって被害を受けられた被災者を支援するために災害義援金箱を下記の場所に設置しました。甲州市社会福祉協議会では赤い羽根共同募金会を通して被災者へ義援金をお届けします。

また、甲州市社会福祉協議会では下記の期間中随時義援金を受け付けます。

皆様のご支援ご協力をお願い申し上げます。

■設置場所

甲州市民文化会館 勝沼中央公民館
大和ふるさと会館 ぶどうの丘
勝沼健康福祉センター
老人福祉センター(塩寿荘)

■期間

平成28年4月20日～平成28年6月30日まで

指文字を覚えよう!「ら〜ろ」
相手から見た図です。

かんたん
手話

ら



アルファベットの(R)

り



カタカナの(リ)

る



カタカナの(ル)

れ



カタカナの(レ)

ろ



カタカナの(ロ)